

JE TE CROIS

Sensibilisation et prévention des violences sexuelles en milieu scolaire à destination des équipes pédagogiques et des élèves

GÉNÈSE DU PROJET

Il y a six ans, la société française a pris conscience de l'ampleur de l'inceste avec le mouvement #MeTooInceste et la déferlante de témoignages qui a suivi. Cette mobilisation et le travail de la Ciivise depuis 2021 a mis en lumière des chiffres sidérants : en France, un enfant est victime de viol, d'inceste ou d'agression sexuelle toutes les trois minutes. Ces violences sexuelles sur mineur·es ne sauraient être reléguées au rang de simples faits divers ; elles s'imposent désormais comme une problématique majeure de santé publique nécessitant une réponse collective structurée.

Dans ce contexte, l'école constitue un des espaces privilégiés pour la détection des violences intra-familiales. Pourtant, au sein des établissements, les moyens déployés pour contrer les mécanismes de silenciation restent insuffisants, laissant les équipes pédagogiques souvent démunies face à la complexité de ces situations. Les professionnel·les de l'éducation se retrouvent confronté·es à des questions essentielles : comment identifier les signes avant-coureurs ? Sommes-nous réellement prêt·es à recevoir la parole des enfants ? Comment accueillir ces révélations, et vers quels dispositifs d'accompagnement orienter les jeunes pour garantir une prise en charge adaptée ?

Nous savons que la majorité des victimes d'inceste et de violences sexuelles tentent de parler au moins une fois. Si elles ne se sentent pas accueillies lors de cette première révélation, elles risquent de se taire pour plusieurs décennies.

JE TE CROIS est né en 2024 d'une double impulsion.

D'abord, la rencontre entre la Compagnie La Machine Emotive, Léa Buisson et Capucine Maillard, dont le projet « Quelque chose » – porté par le centre de psychotraumatologie de la Réunion – a montré durant trois ans qu'une approche alliant théâtre, échanges et ateliers participatifs peuvent favoriser la levée du tabou de l'inceste, encourager la prise de parole des victimes et susciter des demandes de prise en charge.

Ensuite, l'organisation, le 17 septembre 2024 à Avignon en partenariat avec le SDJES, le Planning Familial 84 et le CIDFF, de la journée de sensibilisation « Les violences sexuelles sur mineur·es : si on apprenait à accueillir la parole ? ».

Devant l'engagement de 200 professionnel·le·s (secteurs social, éducation, justice, arts vivants) et d'anciennes victimes lors de cet événement, la décision a été prise de créer le Collectif JE TE CROIS.

JE TE CROIS a pour ambition de déployer un dispositif visant à outiller les adultes à l'accueil de la parole et sensibiliser les mineur·es à ces thématiques complexes.

LES CHIFFRES DES VIOLENCES SEXUELLES SUR LES ENFANTS

- **1 enfant sur 10 est victime de violences sexuelles** . Ce chiffre, issu d'enquêtes réalisées auprès d'adultes se déclarant victimes dans leur enfance, peut être considéré comme sous-évalué pour différentes raisons notamment le déni et l'amnésie traumatique. **C'est 3 enfants par classe.**
- **En 2023, le rapport de la Ciivise dénombre 160 000 enfants victimes et dans 81% des cas l'agresseur est un membre de la famille.**
- **30 à 40 % des agressions sur mineur.es sont commises par d'autres enfants.**
- Pour ces 160000 enfants, on compte 4% de plaintes, et 73% de ces plaintes sont classées sans suite. Sur celles restantes, seulement 10% aboutissent à une condamnation = **99,07% des violences sexuelles sur enfant ne sont pas condamnées.**
- **Entre 6 et 7 millions de français.es ont été victimes d'inceste.** 65 % des victimes sont des femmes pour 35% d'hommes.
- 97% des auteurs d'agressions sexuelles et de viols commis sur des mineur.es sont des **hommes, majeurs dans 81% des cas.**

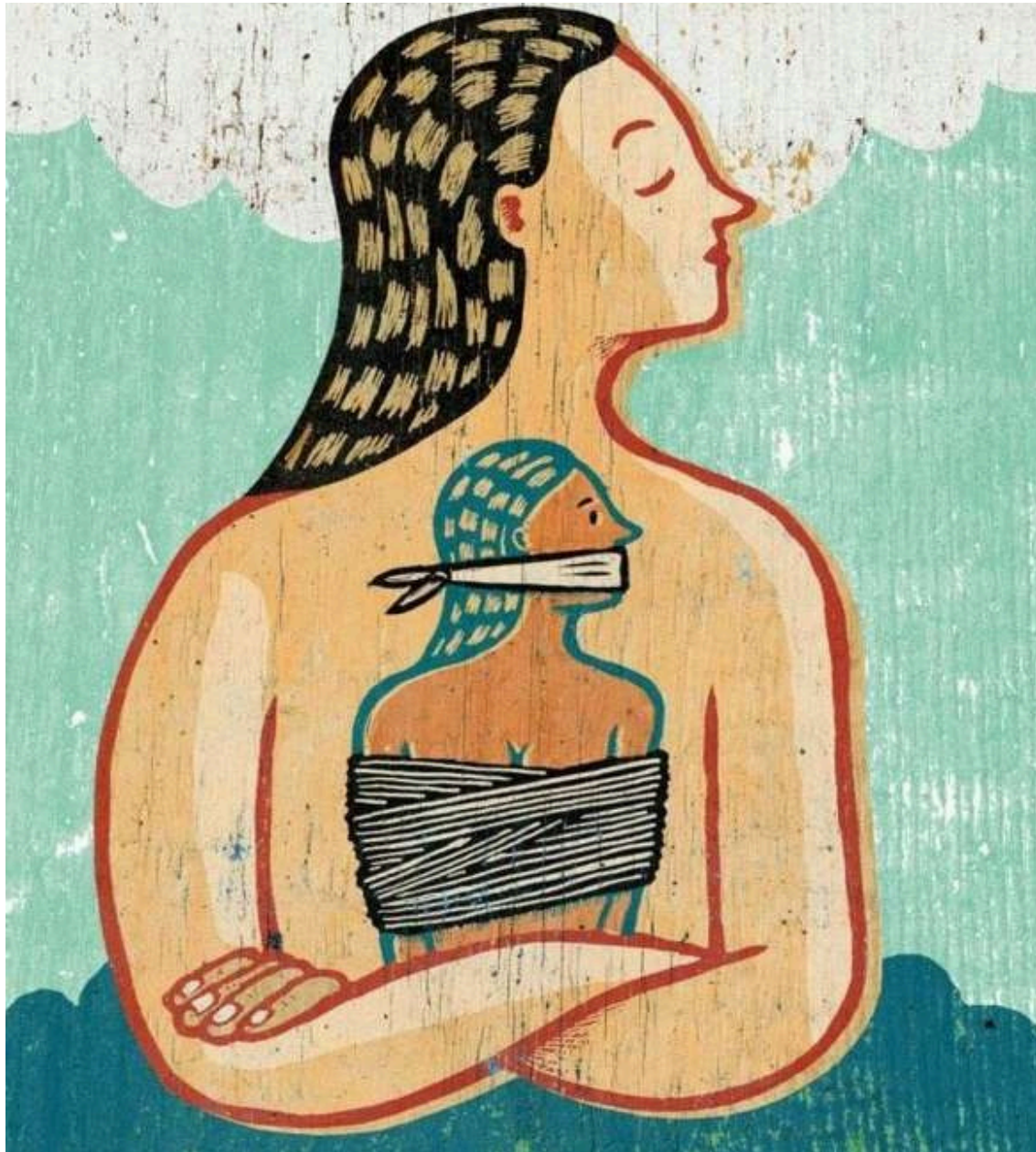
LES CHIFFRES DES VIOLENCES SEXUELLES SUR LES ENFANTS

- **7 ans et demi c'est l'âge moyen du début des violences incestueuses.** Pour une victime sur 4, elles commencent avant 5 ans. Dans 86% des cas, elles se produisent plusieurs fois et durent au moins 1 an pour plus de la moitié d'entre elles. Pour un quart, elles s'étalent sur plus de 5 ans.
- **9% c'est la proportion de victimes d'inceste qui dénoncent les violences au moment des faits.** Si les enfants sont crus dans 7 cas sur 10, personne ne fait cesser les violences dans 45% des cas.
- **9,7 milliards d'euros** c'est le coût annuel des dépenses publiques dues au déni des violences sexuelles sur mineur.e, à l'impunité des agresseurs et l'absence de soutien aux victimes. (accompagnement des victimes, services de police, de gendarmerie et de justice et prise en charge médicale immédiate, dépenses induites par le psychotraumatisme, conduites à risque, aides sociales liées à l'incapacité de travailler)

Sources : Enquête *Vécu et Ressenti en matière de Sécurité* 2022 - SSMSI, Insee, *Maltraitance des enfants en France* L'Enfant Bleu 2017 / Dorothée Dussy, *Le berceau des dominations* / Association Face à l'inceste / Ciivise, rapport intermédiaire 2022 / *Impact des violences sexuelles de l'enfance à l'âge adulte, Mémoire traumatique et victimologie*, mars 2015 / Recherche sur les mineurs auteurs d'infractions à caractère sexuel de M.Romero pour la direction de la Protection Judiciaire de la Jeunesse

LE DISPOSITIF

Un projet en plusieurs étapes



1

SENSIBILISATION - pour les équipes pédagogiques

Deux journées pour mieux comprendre comment fonctionnent les violences sexuelles et expérimenter notre capacité à accueillir la parole des jeunes.

2 jours - 20 adultes

2

MÉDIATION - pour les élèves

Première rencontre avec les élèves pour sensibiliser à la question de l'inceste et au dispositif JE TE CROIS.

1 heure

3

SPECTACLE - pour les équipes pédagogiques et les élèves

Sur la thématique de l'inceste ou des violences sexuelles sur mineur.es suivi d'un échange post-représentation

2 / 3 heures - 180 spectateur-ices

4

THÉÂTRE FORUM - pour les élèves

Interventions de théâtre forum à destination des élèves leur permettant de se confronter concrètement aux freins qui entravent la libération et l'accueil de la parole.

2h30 - 40 jeunes

5

BILAN - pour les équipes pédagogiques

Temps d'échange et retour d'expérience en lien avec le dispositif JE TE CROIS.

2 heures

Sensibilisation adultes

Avec Face à l'inceste, la Compagnie Machine Emotive, Léa Buisson, le Planning Familial 84 et le CIDFF Vaucluse

La révélation des violences sexuelles ne peut aboutir que si la tentative de parole de l'enfant rencontre une écoute adulte structurée et sécurisante.

Ce module analyse les mécanismes inhibiteurs des violences (emprise, sidération, dissociation, honte) pour mieux comprendre les freins à cette interaction. Il propose aux adultes ressources des outils pour :

- Comprendre les mécanismes des violences sexuelles ;
- Identifier les signaux d'alerte comportementaux ;
- Garantir un accueil de la parole qui préserve la sécurité psychique de l'enfant ;
- Identifier les acteurs du territoire en matière de lutte contre les violences sexuelles, et les protocoles de prise en charge adaptés

Contenu élaboré en collaboration avec le comité scientifique de Face à l'inceste, composé de 6 experts de l'inceste et des violences sexuelles sur mineurs: Michèle Créoff, juriste ; Sandra Cussigh, neurobiologiste ; Jeanne Devèze, sociologue ; Fabienne El Khoury, épidémiologue ; Alexandre Ledrait, psychiatre ; Corentin Legras, anthropologue.

Formation assurée un des deux jours par Iris Ané, responsable pédagogique de Face à l'Inceste et ex-rapporteuse à la CIIVISE

Médiations avant le spectacle

Avec le Planning Familial 84 et le CIDFF Vaucluse



Séance d'une heure par classe marquant le lancement du parcours JE TE CROIS pour les élèves. Sous la forme d'un échange interactif animé par le Planning Familial 84 et/ou le CIDFF Vaucluse.

Autour de la thématique centrale de la pièce, l'inceste, cet espace de dialogue vise à :

- Créer un climat de confiance propice à la réflexion collective
- Décrypter les enjeux du texte et les mécanismes des violences intra-familiales avant la représentation
- Préparer les élèves au spectacle à venir

SPECTACLE

Choix de la pièce en cours

Suivi d'un "bord de scène" avec Léa Buisson, le Planning Familial 84 et/ou le CIDFF Vaucluse



"Je te crois est un verbe d'action"

*Cécile Cée - Ce que Cécile sait
- Journal de sortie d'inceste*

Théâtre Forum

Avec la Compagnie La Machine Emotive et Léa Buisson

Véritable outil de transformation sociale et d'intelligence collective, le théâtre forum tel que le propose la Machine Emotive se veut un miroir de ce que peuvent vivre les élèves. Il s'agit d'un espace d'expérimentation active où le groupe explore le champ des possibles face à des situations de violence.

Après la présentation d'une courte scène illustrant une tentative de révélation ou un besoin d'accompagnement, les élèves sont invités à intervenir directement sur scène. En prenant la place des personnages, ils et elles testent des stratégies de résolution :

- Comment intervenir face à une situation de violence ?
- Quelles attitudes adopter pour encourager un·e ami·e à briser le silence ?

Cette mise en pratique permet de transformer la réflexion théorique en réflexes concrets, en confrontant les élèves aux difficultés réelles de l'action et en validant collectivement les solutions les plus pertinentes.



Bilan adultes

Avec la Compagnie La Machine Emotive et Léa Buisson

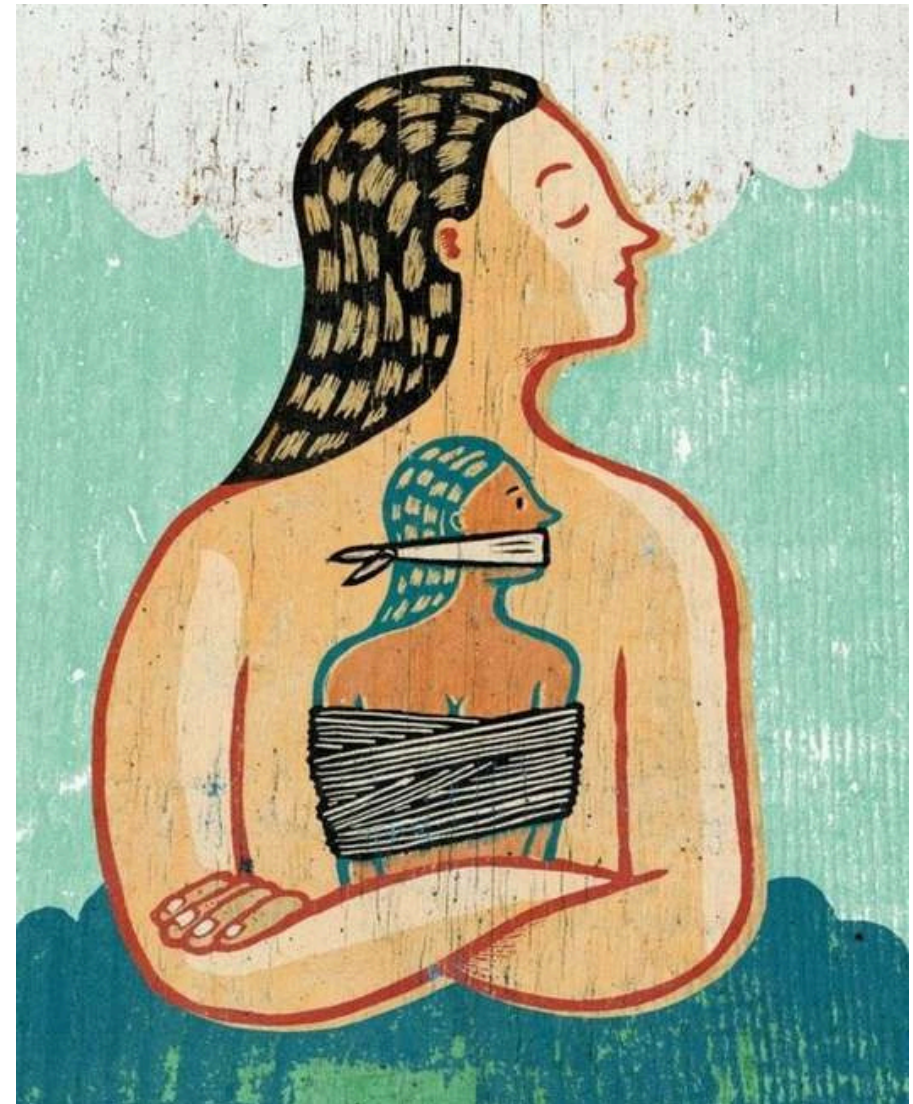
Quelques semaines après les interventions, une séance de bilan est proposée aux équipes pédagogiques pour analyser les retours d'expérience.

Ce temps d'échange permet de :

- Recenser les signalements effectués et analyser les difficultés pratiques rencontrées lors de leur gestion ;
- Identifier les besoins complémentaires de l'établissement en matière d'orientation ou de soutien ;
- Faire le point sur les ressources mobilisées et s'assurer que les équipes disposent des relais nécessaires pour traiter ces dossiers complexes.

L'objectif est de maintenir une coordination efficace entre les acteurs et d'ajuster les pratiques suite aux interventions.

Nous proposons également un temps de bilan un an après notre intervention auprès de ces mêmes équipes afin d'évaluer ensemble les retombées du dispositif.



CALENDRIER PRÉVISIONNEL

déc. 2026		janv. 2027		févr. 2027		mars 2027		avr. 2027		mai 2027	
1 M		1 V		1 L		1 L		1 J		1 S	
2 M		2 S		2 M		2 M		2 V		2 D	
3 J		3 D		3 M		3 M		3 S		3 L	18
4 V		4 L	1	4 J		4 J		4 D		4 M	
5 S		5 M		5 V		5 V		5 L	14	5 M	
6 D		6 M		6 S		6 S		6 M		6 J	
7 L	50	7 J		7 D		7 D		7 M		7 V	
8 M		8 V		8 L	6	8 L	10	8 J		8 S	
9 M		9 S		9 M		9 M		9 V		9 D	
10 J		10 D		10 M		10 M		10 S		10 L	19
11 V		11 L	2	11 J		11 J		11 D		11 M	
12 S		12 M		12 V		12 V		12 L	15	12 M	
13 D		13 M		13 S		13 S		13 M		13 J	
14 L	51	14 J		14 D		14 D		14 M		14 V	
15 M		15 V		15 L	7	15 L	11	15 J		15 S	
16 M		16 S		16 M		16 M		16 V		16 D	
17 J		17 D		17 M		17 M		17 S		17 L	20
18 V		18 L		18 J		18 J		18 D		18 M	
19 S		19 M		19 V		19 V		19 L	16	19 M	
20 D		20 M		20 S		20 S		20 M		20 J	
21 L	52	21 J		21 D		21 D		21 M		21 V	
22 M		22 V		22 L	8	22 L	12	22 J		22 S	
23 M		23 S		23 M		23 M		23 V		23 D	
24 J		24 D		24 M		24 M		24 S		24 L	21
25 V		25 L		25 J		25 J		25 D		25 M	
26 S		26 M		26 V		26 V		26 L	17	26 M	
27 D		27 M		27 S		27 S		27 M		27 J	
28 L	53	28 J		28 D		28 D		28 M		28 V	
29 M		29 V				29 L	13	29 J		29 S	
30 M		30 S				30 M		30 V		30 D	
31 J		31 D				31 M				31 L	22

Deux jours de sensibilisation pour les adultes des équipes pédagogiques

Médiations en classe (1h) en amont du spectacle

Spectacle

Sessions de théâtre forum de 2h30 / 3h

Bilan (2h) avec les adultes des équipes pédagogiques

“Je te crois est un verbe d’action”

Cécile Cée - Ce que Cécile sait - Journal de sortie d'inceste

Porteurs de projet

- Armonie Segond et Vincent Kedinger, Compagnie la Machine Emotive
- Léa Buisson, psychopraticienne formée au psychotrauma
therapie@leabuisson.com

Partenaires

- PlanningFamial 84
- CIDFF Vaucluse
- Face à l'inceste

Partenaires ressources :

- AMAV84
- CRIR-AVS PACA
- Maison Mazarine

Partenaires financiers :

- Théâtre des Halles (confirmé)
- Pass Culture
- Préfecture - Projet Egalité Hommes-Femmes (souhaité)
- Département - Service Enfance et Famille (souhaité)
- ARS (souhaité)
- Inspection académique (souhaité)
- Mécénat d'entreprise (en cours)

JE TE CROIS

Contact

COLLECTIF JE TE CROIS

jetecrois@ikmail.com

06 70 82 79 54